



のんびりんこ 利用者アンケート集計結果

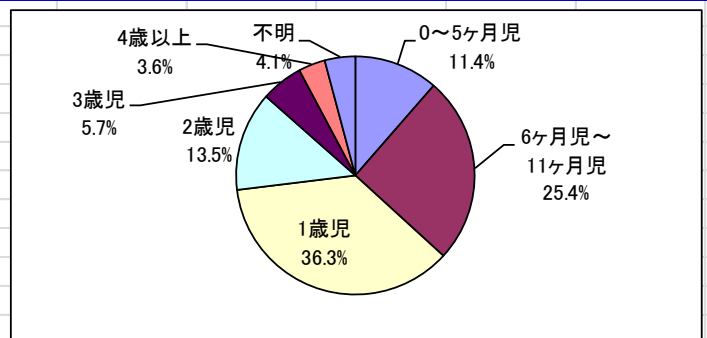
～ご協力ありがとうございました～



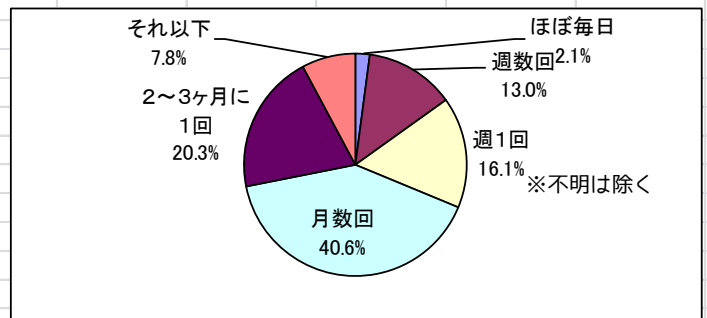
平成 28 年 7 月のんびりんこは移転をしました。移転後、施設を利用してくださった方々へアンケートを実施しました。一部ですが集計結果をお伝え致します。ひろばにアンケート集計結果がありますので、ご来館いただいた際に併せてご参照ください。ご協力いただいた皆様ありがとうございました。いただいたアンケート結果を今後の運営に活かしていきたいと思ひます。

【アンケート実施期間：平成 29 年 1 月 10 日（火）～3 月 31 日（金）】（回答数 193 件）

お子さんの年齢を教えてください。		
	度数	相対度数(%)
0～5ヶ月児	22	11.4
6ヶ月児～11ヶ月児	49	25.4
1歳児	70	36.3
2歳児	26	13.5
3歳児	11	5.7
4歳以上	7	3.6
不明	8	4.1
計	193	100.0



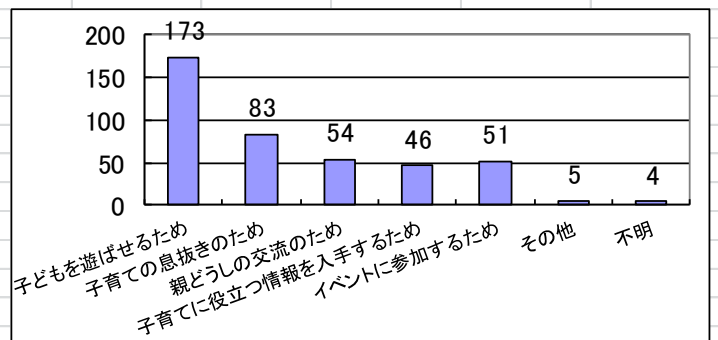
Q1 のんびりんこの利用頻度はどのくらいですか。(1つ選択)		
	度数	相対度数(%)
ほぼ毎日	4	2.1
週数回	25	13.0
週1回	31	16.1
月数回	78	40.4
2～3ヶ月に1回	39	20.2
それ以下	15	7.8
不明	1	0.5
計	193	100.0



年齢別では0歳児の割合が36%。0～1歳児の割合が73%でした。利用頻度は様々で、利用される方のペースにあわせて来館されています。地域の身近な居場所として、これからものんびりんこを活用してくださいね♪

Q2 のんびりんこの利用目的は何ですか。(主なものを3つまで選択)

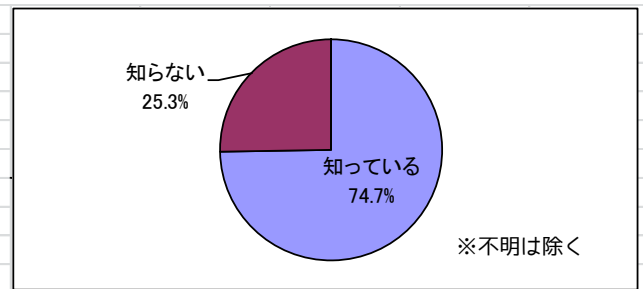
	度数	相対度数(%)
子どもを遊ばせるため	173	41.6
子育ての息抜きのため	83	20.0
親どうしの交流のため	54	13.0
子育てに役立つ情報を入手するため	46	11.1
イベントに参加するため	51	12.3
その他	5	1.2
不明	4	1.0
計	416	100.0



お子さんのために利用されている方が多いですね。子ども達がのびのび楽しく過ごすことはもちろん、保護者の方も交流やリフレッシュが出来るよう、お手伝いが出来ればと思います。

Q14 「横浜子育てサポートシステム」について知っていますか。(1つ選択)

	度数	相対度数(%)
知っている	142	73.6
知らない	48	24.9
不明	3	1.6
計	193	100.0

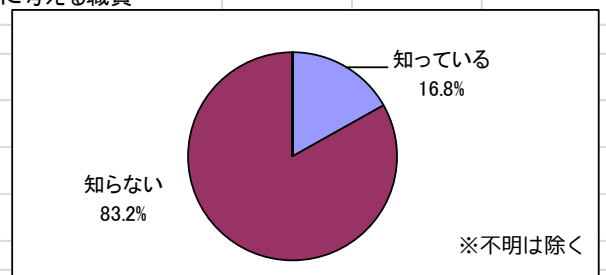


地域の中での支え合いの活動として「横浜子育てサポートシステム」の中区支部事務局がのんびりんこ内にあります。ご用のある際やリフレッシュなどにも利用出来ます。いざという時に備えて是非登録しておくで安心ですよ。

Q18 「※横浜子育てパートナー」について知っていますか。(1つ選択)

※子育て期の悩み事や困り事について、相談者の気持ちに寄り添いながら一緒に考える職員

	度数	相対度数(%)
知っている	32	16.6
知らない	158	81.9
不明	3	1.6
計	193	100.0



子育て期の疑問や悩み、困り事などを一緒に考え、支援制度などの情報提供をしたり、必要に応じて関係機関を紹介したりします。「どうしたら良いか分からない」「何か良い方法がないかな」などお困りの事がありましたら、気軽に相談してみてくださいね。相談方法は電話やのんびりんこに来た際には声を掛けていただければ大丈夫。身近な頼れる子育てパートナーを活用してくださいね。

Q. のんびりんこは2016年7月に移転をしました。移転後の施設について感じることをご自由にご記入ください。

意見抜粋

【良い点】

- ・ きれい、広くて明るい、おちついていい
- ・ 公園が近くて眺めも良い、3階なのも良い(防災面や外が見える)
- ・ すべり台もできるので、雨の日でも体が動かせてとても良いなと思います

【気になる点や要望】

- ・ オムツを捨てられなくなったのが残念。
- ・ 親の情報本なども置いてほしい(レシピ本など)
- ・ 前より情報の量(貼り出してあるもの)の数が減った気がします。その分、貼り出してあるものは目立つのですが、イベント情報を見逃しているような気がしています

新たに設置したすべり台については、多くの方に喜んでいただいているようで嬉しく思います。安全にお子様にご利用出来るよう、見守りのご協力を今後ともよろしくお願い致します。また、ひろば全体に窓がある事で緑の景色が広がり、明るい印象を多くの方に感じていただいているようです。のんびりんこで親子共リフレッシュして、快適に過ごしてもらえよう、ご意見をいただいた大人向けの情報本なども用意していきたいと思います。ご意見ありがとうございました。

以前の施設(商業ビル)から移転した事でオムツの処分を各ご家庭にお願いしています。ご協力をお願い致します。子育ての情報に関しては、以前と量は変わりありませんが配架位置や掲示場所などが変更されているので、そう感じられているのかもしれませんが。ひろばの情報配置図がありますので、是非ご参考ください。また知りたい、欲しい情報はスタッフも一緒にお手伝いして探しますので、遠慮なく声を掛けてください。