



のんびりんこ 双子フリマ

日時：2018年11月11日（日）

開館時間：10：00～13：00



<1>中区在住・のんびりんこ利用者 10：30～12：30

（カードを忘れずにお持ちください）

<2> <1>以外の横浜市在住者 11：00～12：30

※開催の主旨・会場の都合から、他区の方のお買い物時間は短くなって
しまいますがご理解の上ご参加ください。

※フリマ会場・ひろばでは、必ず保護者がお子さんを見守ってください。

対象：多胎児を育児されているママ・パパ&その「お手伝い」をしている方
多胎児を妊娠中のプレママ・プレパパ

場所：横浜市中区地域子育て支援拠点
のんびりんこ全館（ひろば・研修室）



出店者と会話を楽しみながらお買い物してね♡
品物はおもちゃ、育児雑貨、服（新生児～130cmぐらい）
「ご自由にお持ちくださいコーナー」もあります。

「双子フリマ」のテーマは・・・

中区の双子親子の子育てを互いに応援しよう！支え合おう！

他区の双子親子とも仲良くなれたらいいね！

双子って何でも2倍だから大変！？
喜びや楽しさは2倍♡
大変さは2倍じゃなくて2乗かも・・・

「双子」ならではの、
この気持ちを共有したい♡

そんなママ・パパの声にお応えして双子フリマ&交流支援を行います。

ひろばで子ども同士や親子で一緒に遊んだり、
双子仲間を増やそう！
※双子だけで気兼ねなく過ごしましょう！双子
フリマのために休館日ですが「特別開館」！！

ママ・パパ同士で楽しいこと、大変なこと・・・
いっぱいおしゃべりしよう！
※双子ならではの、ちょっとうれしい情報交換
できたらいいね♡

（裏面もご覧ください）

館内でのお願い

- *ベビーカー置き場 スペースに限りがあります。
- *靴を入れるビニール袋などをご持参頂き、各自で管理してください。
- *フリマ会場 **研修室**
- *プレイコーナー **ひろば** 各自、保護者の責任のもとお過ごしください。
- *おむつ替え おむつ等ゴミは各自お持ち帰りください。
- *授乳コーナー 母乳の授乳はこちらでお願いします。
- *食事コーナー 親子の昼食・水分補給は食事コーナーのみで行ってください。
食物アレルギーに配慮して、のんびりんこではお菓子（卵ボーロ、赤ちゃんせんべい含む）は食べられません。食後は各自テーブルや床を簡単に拭いてください。

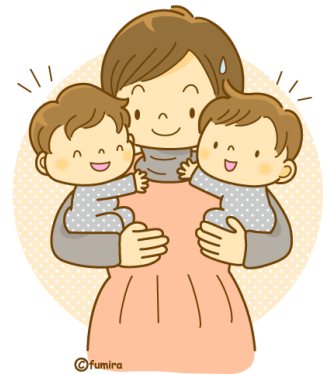
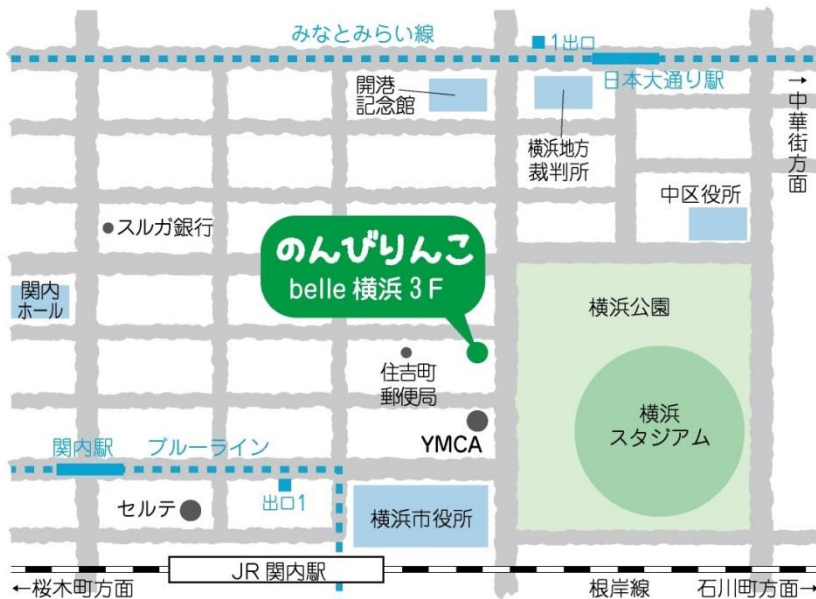


交通手段

公共の交通手段をご利用ください。

- ※のんびりんこ専用の駐輪場はありません。（区役所の駐輪場を利用できます）
- ※のんびりんこ専用の駐車場はありません。近隣のパーキング等をご利用ください。

フリマ会場やひろばに、たくさんの双子ちゃんをご家族が集まります！
なかなか話をする機会のない「双子のパパ同士」も本音トークしましょう♡
親子で！ お友達と！ いっぱい遊ぼう♡たのしもう♡



のんびりんこは3階！！
※1階は不動産屋さんが
あります



入口はこちら側になります。

- JR根岸線** 関内駅南口 徒歩5分
- 市営地下鉄** 関内駅出口1 徒歩5分
- みなとみらい線** 日本大通り駅 1出口 徒歩4分
- 駐車場** 専用駐車場はありません。近隣に多数パーキングあります。

<会場:問合せ先>

横浜市中区地域子育て支援拠点 **のんびりんこ**
〒231-0031 横浜市中区住吉町1-2 1-1 belle3F
TEL&FAX 045-663-9715

